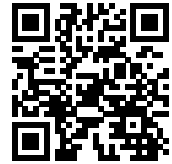
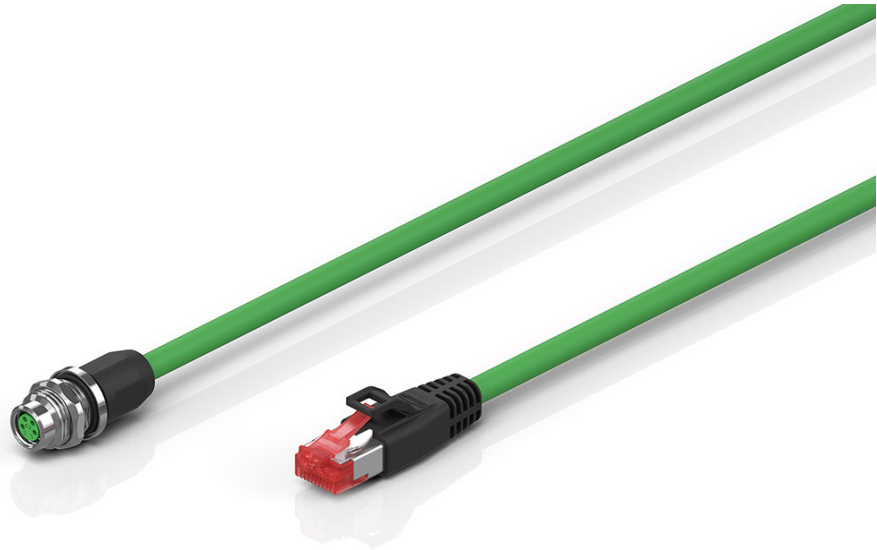


# ZK1090-3891-0xxx | EtherCAT-Leitung, PUR, AWG26, schleppkettentauglich



M8, Flansch, gerade, Buchse, 4-polig, A-kodiert – RJ45, Stecker, gerade, Stift, 8-polig



## Stecker

Elektrische Daten	Kopf A	Kopf B
Bemessungsspannung	30 V (gemäß IEC 61076-2-104)	125 V
Strombelastbarkeit	4 A bei 40 °C (gemäß IEC 61076-2-104)	1 A bei 40 °C
Schirmung	ja	ja
Isolationswiderstand	≥ 100 GΩ (gemäß IEC 60512)	≥ 100 MΩ (gemäß IEC 60512)
Mechanische Daten		
Baugröße	M8	RJ45
Steckerart	Flansch	Stecker
Bauform	gerade	gerade
Kontaktart	Buchse	Stift
Polzahl (Steckgesicht)	4-polig	8-polig
Kodierung	A-kodiert	-
Anzugsdrehmoment, Mutter	0,4 Nm	-
Anzahl Steckzyklen	≥ 100	≥ 750

Art der Verriegelung	schraub	-
Gewicht pro Stück	0,028 kg (0,0617 lb)	-
Farbe Griffkörper	schwarz	schwarz
Material Griffkörper	TPU, UL94	PC UL 94 V0
Material Überwurfmutter	GD-Zn, Ni	-
Dichtung	FPM	-
Farbe Kontaktträger	grün	-
Material Kontaktträger	PA, UL 94	PC UL 94
Material Kontaktoberfläche	Ni, Au gal.	Ni, Au gal.
Material Kontakt	CuZn	CuZn
<b>Betriebsumgebung</b>		
RoHS-konform	ja	ja
Umgebungstemperatur (Betrieb)	-30...+70 °C, -22...+158 °F	-40...+60 °C, -40...+140 °F
Schutzart	IP65/67 in verschraubtem Zustand (gemäß IEC 60529)	IP20
Verschmutzungsgrad	3/2 (gemäß IEC 60664-1)	3/2 (gemäß IEC 60664-1)
Zulassungen	-	UL

## Kabel

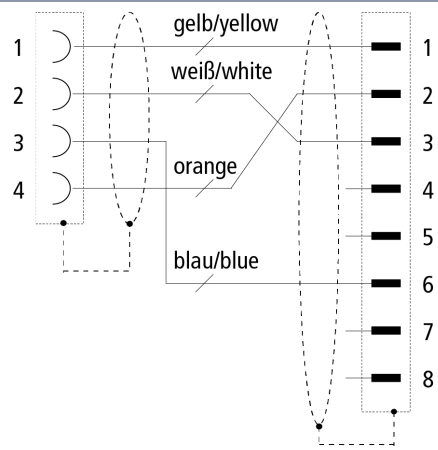
<b>Elektrische Daten</b>		
Bemessungsspannung	30 V (gemäß IEC 61076-2-101)	
Schirmdämpfung	≥ 43 dB	
Isolationswiderstand	≥ 150 MΩ/km	
Kapazitätsunsymmetrie zur Erde	3400 pF/km	
Betriebskapazität	51 pF/m bei 1 kHz	
Wellenwiderstand (Ethernet)	100 Ω ±15 Ω (100 MHz)	
Schleifenwiderstand (Ethernet)	250 Ω/km	
Widerstandsunsymmetrie (Ethernet)	2 %	
Spannungsfestigkeit Ader/Ader (Ethernet)	1000 V DC/700 V AC	
Spannungsfestigkeit Ader/Schirm (Ethernet)	1000 V DC/700 V AC	
Signallaufzeit (Ethernet)	5,55 ns/m	
Elektrische Parameter (Ethernet)	angelehnt an Cat.5	
Prüfspannung	700 V	
<b>Mechanische Daten</b>		
Kabelaufbau (Ethernet)	Sternvierer	
Leiteraufbau (Ethernet)	19 x 0,1 mm	

Aderquerschnittsfläche (Ethernet)	1 x 4 x 0,14 mm <sup>2</sup> (AWG26)
Kabelaußendurchmesser	5,4 mm ± 0,3 mm (0,213" ±0,0118")
Min. Biegeradius, bewegt	20 x Kabeldurchmesser
Min. Biegeradius, nicht bewegt	4 x Kabelaußendurchmesser
Gewicht	40 kg/km (26,9 lb/1000 ft)
Leitermaterial (Ethernet)	Kupfer, verzinkt
Schirmung	Geflecht aus CU-Draht, verzinkt
Schirmung mit optischer Schirmbedeckung (Ethernet)	90 %
Anwendung	schleppkettentauglich
Max. Beschleunigung	10 m/s <sup>2</sup>
Max. Verfahrgeschwindigkeit	15 m/s
Max. Anzahl der Wechselbiegezyklen	20 Mio. (5 Mio. bei 14 x D, v = 5 m/s und a = 15 m/s <sup>2</sup> , min. 1 Mio. bei 9,5 x D, a = 1 m/s <sup>2</sup> , Fahrweg = 1 m)
Wandstärke Isolierung Ader (Ethernet)	0,25 mm
Farbe Außenmantel	grün
Material Außenmantel	PUR (Polyurethan)
Farben Adermantel	gelb, orange, weiß, blau
Material Aderisolation	PP (Polypropylen)
Bedruckung Kabel	"Länge in Meter" Industrial Ethernet Cat5 trailing * E130266 "UL Recognized" UL AWM 20963 80 °C 30V * ZB9032 "Monat/Jahr" "interne Nummer"
Bedruckung Farbe	schwarz
<b>Betriebsumgebung</b>	
Umgebungstemperatur, bewegt	-40...+80 °C, -40...+176 °F
Ölbeständigkeit	gemäß DIN EN 60811-404 (7x24 h/90 °C)
Beständigkeit gegen Laugen, Säuren und Lösemittel	abhängig vom Medium, Konzentration, Temperatur und Dauer
FCKW-frei	ja
Halogen-frei	ja
Silikon-frei	ja
RoHS-konform	ja
CE	ja
UL	Ja, UL E-file Nummer: E130266
Zulassungen	UL-Style AWM 20963

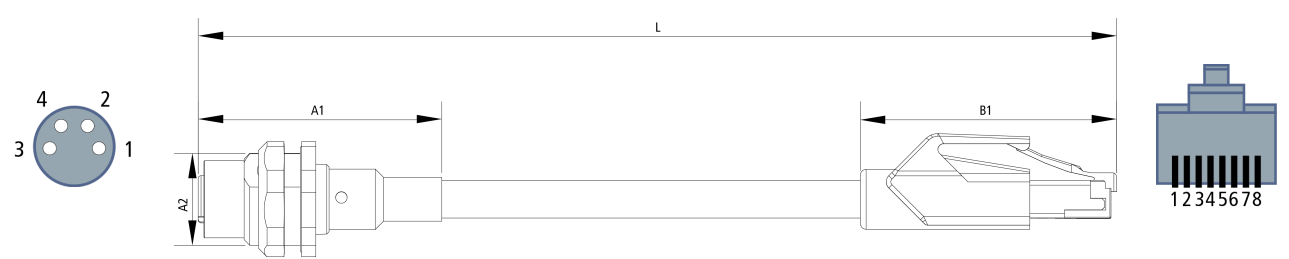
<b>Dämpfung</b>	
Max. Einfügedämpfung	
Frequenz [MHz]	1      4      10      16      20      31,25      62,5      100

[db/100 m]	3,1	6,5	9,9	12,3	13,8	17,7	25,6	33,0
[db/100 ft]	0,9	1,8	2,7	3,7	4	5,2	7,6	10,1
Min. Nahbereichsdämpfung								
Frequenz [MHz]	1	4	10	16	20	31,25	62,5	100
[db/100 m]	62	53,0	47,0	44,0	42,0	40,0	35,0	32,0
[db/100 ft]	18,9	16,2	14,3	13,4	12,8	12,2	10,7	9,8

**Kontaktbelegung**



**Abmessungen**



A1	34,50 mm
A2	M12
B1	44,0 mm

**Hinweise**

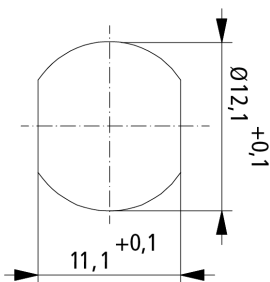
- Abhängig von der Kabellänge (L) gelten folgende Längentoleranzen:  
0,37...1,0 m: + 20 mm | ≥ 1,0 m: + 40 mm | ≥ 4.0 m: + 1 %
- Abbildungen ähnlich
- Weitere Leitungslängen auf Anfrage.

<b>CE, UL</b>	
CE	ja

UL

Ja, UL E-file Nummer: E499669

## Einbaumaße



Bestellangaben	Länge
ZK1090-3891-0002	0,20 m
ZK1090-3891-0005	0,50 m
ZK1090-3891-0010	1,00 m
ZK1090-3891-0015	1,50 m
ZK1090-3891-0020	2,00 m
ZK1090-3891-0050	5,00 m

## Zubehör

ZB8801-0000	Drehmoment-Schraubwerkzeug für Stecker mit Sechskant, einstellbar
ZB8801-0001	Wechselklinge für M8/SW9 für ZB8801-0000
ZK1096-9696-0000	RJ45, Kupplung, gerade, Buchse, 8-polig – RJ45, Kupplung, gerade, Buchse, 8-polig



Mit einer durchgestrichenen Abfalltonne gekennzeichnete Produkte dürfen nicht in den Hausmüll. Das Gerät gilt bei der Entsorgung als Elektro- und Elektronik-Altgerät. Die nationalen Vorgaben zur Entsorgung von Elektro- und Elektronik-Altgeräten sind zu beachten.

Beckhoff®, TwinCAT®, TwinCAT/BSD®, TC/BSD®, EtherCAT®, EtherCAT G®, EtherCAT G10®, EtherCAT P®, Safety over EtherCAT®, TwinSAFE®, XFC®, XTS® und XPlanar® sind eingetragene und lizenzierte Marken der Beckhoff Automation GmbH. Die Verwendung anderer in dieser Dokumentation enthaltenen Marken oder Kennzeichen durch Dritte kann zu einer Verletzung von Rechten der Inhaber der entsprechenden Kennzeichen führen.

© Beckhoff Automation GmbH & Co. KG 02/2024

Die Informationen in dieser Druckschrift enthalten lediglich allgemeine Beschreibungen bzw. Leistungsmerkmale, welche im konkreten Anwendungsfall nicht immer in der beschriebenen Form zutreffen bzw. welche sich durch Weiterentwicklung der Produkte ändern können. Die gewünschten Leistungsmerkmale sind nur dann verbindlich, wenn sie bei Vertragsabschluss ausdrücklich vereinbart werden.