

# ZK7001-0105-0xxx | EtherCAT P-Leitung, AWG24, PUR, schleppkettentauglich



M8, Stecker, gerade, Stift, 4-polig, P-kodiert – M8, Flansch, gerade, Buchse, 4-polig, P-kodiert



## Stecker

Elektrische Daten	Kopf A	Kopf B
Bemessungsspannung	24 V DC (gemäß IEC 61076-2-104)	24 V DC (gemäß IEC 61076-2-104)
Strombelastbarkeit	3 A bei 40 °C (gemäß IEC 61076-2-104)	3 A bei 40 °C (gemäß IEC 61076-2-104)
Schirmung	ja	ja
Isolationswiderstand	≥ 100 GΩ (gemäß IEC 60512)	≥ 100 GΩ (gemäß IEC 60512)
Mechanische Daten		
Baugröße	M8	M8
Steckerart	Stecker	Flansch
Bauform	gerade	gerade
Kontaktart	Stift	Buchse
Polzahl (Steckgesicht)	4-polig	4-polig
Kodierung	P-kodiert	P-kodiert
Anzugsdrehmoment, Mutter	0,4 Nm	0,6 ... 0,8 Nm
Anzahl Steckzyklen	≥ 100	≥ 100

Art der Verriegelung	schraub	schraub
Farbe Griffkörper	schwarz	schwarz
Material Griffkörper	TPU, UL 94	TPU, UL 94 HB
Material Überwurfmutter	CuZn, Ni	GD-Zn, Ni
Material Kontermutter	-	CuZn, Ni
Dichtung	FPM	FPM
Farbe Kontaktträger	rot	rot
Material Kontaktträger	PA, UL 94	PA, UL 94
Material Kontaktoberfläche	Ni, Au gal.	Ni, Au gal.
Material Kontakt	CuZn	CuZn
<b>Betriebsumgebung</b>		
UV-Beständigkeit	ja	ja
RoHS-konform	ja	ja
Umgebungstemperatur (Betrieb)	-40...+85 °C, -40...+185 °F	-30...+70 °C, -22...+158 °F
Schutzart	IP65/67 in verschraubtem Zustand (gemäß IEC 60529)	IP67 in verschraubtem Zustand (gemäß IEC 60529)
Verschmutzungsgrad	3/2 (gemäß IEC 60664-1)	3/2 (gemäß IEC 60664-1)

## Kabel

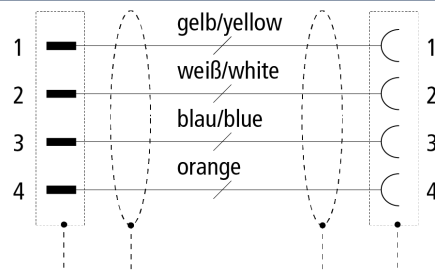
<b>Elektrische Daten</b>	
Bemessungsspannung	max. 300 V (nicht für Starkstromzwecke)
Betriebsspannung	≤ 125 V (Spitzenwert, nicht für Starkstromzwecke)
Schirmdämpfung	min. 80 dB zwischen 30 MHz and 125 MHz (Typprüfung)
Isolationswiderstand	≥ 5GΩ * km
Kapazitätsunsymmetrie zur Erde	≤ 2000 pF/km
Betriebskapazität	nom. 50 nF/km
Wellenwiderstand (Ethernet)	100 Ω ±15 Ω
Schleifenwiderstand	175,2 Ω/km
Spannungsfestigkeit Ader/Ader (Ethernet)	1 kV (50 Hz, 1 min.)
Spannungsfestigkeit Ader/Schirm (Ethernet)	1 kV AC (50 Hz, 1 min.)/1 kV DC (50 Hz)
Signallaufzeit (Ethernet)	4,8 ns/m
Elektrische Parameter (Ethernet)	angelehnt an Cat.5
Prüfspannung	750 V, 50 Hz, 1 min.
<b>Mechanische Daten</b>	
Kabelaufbau (Ethernet)	Sternvierer
Leiteraufbau (Ethernet)	7-litzig

Aderquerschnittsfläche (Ethernet)	1 x 4 x 0,22 mm <sup>2</sup> (AWG24)
Kabelaußendurchmesser	5,2 mm ± 0,2 mm (0,2047" ± 0,0079")
Min. Biegeradius, bewegt	15 x Kabelaußendurchmesser
Min. Biegeradius, bewegt in Schleppkette	15 x Kabelaußendurchmesser
Min. Biegeradius, nicht bewegt	8 x Kabelaußendurchmesser
Gewicht	42 kg/km (28,2 lb/1000 ft)
Leitermaterial (Ethernet)	Kupfer, verzinkt
Schirmung	Alu-kaschierte Folie, Geflecht aus CU-Draht, verzinkt, auf Überwurf
Schirmung mit optischer Schirmbedeckung (Ethernet)	≥ 85 %
Anwendung	schleppkettentauglich
Max. Beschleunigung	35 m/s <sup>2</sup>
Max. Verfahrgeschwindigkeit	5 m/s
Max. Fahrweg	10 m
Max. Anzahl der Wechselbiegezyklen	3 Mio.
Farbe Außenmantel	schwarz (ähnl. RAL 9005) mit rotem Streifen (ähnl. RAL 3020)
Material Außenmantel	PUR (Polyurethan)
Farben Adermantel	gelb, orange, weiß, blau
Material Aderisolation	PO (Polyolefin)
Bedruckung Kabel	Beckhoff Automation GmbH & Co. KG - Germany - EtherCATp Cat5e AWG24/7 E170315 AWM 21198 AWM I/II A/B 80°C 300 V MM/YY RoHS
Bedruckung Farbe	weiß
<b>Betriebsumgebung</b>	
Umgebungstemperatur, bewegt	-30...+70 °C, -22...+158 °F
Umgebungstemperatur, nicht bewegt	-40...+80 °C, -40...+176 °F
UV-Beständigkeit	gut
Ölbeständigkeit	gemäß DIN EN 60811-404
Flammwidrig	Horizontal flame test gemäß UL 1581 Abschnitt 1090
Halogen-frei	gemäß IEC 60754 bzw. DIN VDE 0472 Teil 815
UL	Ja, UL E-file Nummer: E170315

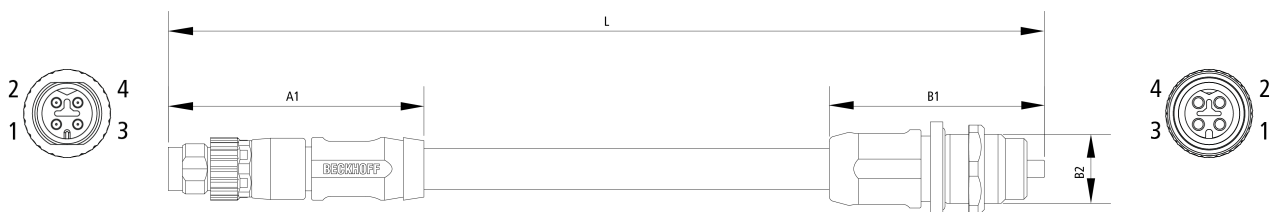
<b>Dämpfung</b>	
Max. Einfügedämpfung	
Frequenz [MHz]	1      4      10      16      20      31,25      62,5      100
[db/100 m]	3,0      6,0      9,5      12,1      13,5      17,1      24,8      32,0
[db/100 ft]	0,9      1,8      2,7      3,7      4      5,2      7,3      9,8
Min. Nahnebendämpfung	

Frequenz [MHz]	1	4	10	16	20	31,25	62,5	100
[db/100 m]	65	56,3	50,3	47,2	45,8	42,9	38,4	35,3
[db/100 ft]	19,8	17,1	15,2	14,3	13,7	12,8	11,6	10,7

### Kontaktbelegung



### Abmessungen



A1 41,00 mm

A2  $\varnothing 10,10$  mm

B1 34,50 mm

B2 M12

## Hinweise

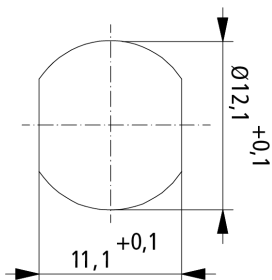
- Abhängig von der Kabellänge (L) gelten folgende Längentoleranzen:  
0,37...1,0 m: + 20 mm |  $\geq 1,0$  m: + 40 mm |  $\geq 4,0$  m: + 1 %
- Abbildungen ähnlich
- Weitere Leitungslängen auf Anfrage.

### CE, UL

CE ja

UL Ja, UL E-file Nummer: E480185

### Einbaumaße



Bestellangaben	Länge
ZK7001-0105-0001	0,15 m
ZK7001-0105-9001	0,20 m
ZK7001-0105-0002	0,20 m
ZK7001-0105-0003	0,30 m
ZK7001-0105-0005	0,50 m
ZK7001-0105-0010	1,00 m
ZK7001-0105-0020	2,00 m
ZK7001-0105-0030	3,00 m
ZK7001-0105-0050	5,00 m

Zubehör	
ZB8801-0000	Drehmoment-Schraubwerkzeug für Stecker mit Sechskant, einstellbar
ZB8801-0001	Wechselklinge für M8/SW9 für ZB8801-0000
ZB8803-0001	Flansch/Wanddurchführung für M8 vorkonfektioniert, zur Fixierung des Steckers, Kunststoff



Mit einer durchgestrichenen Abfalltonne gekennzeichnete Produkte dürfen nicht in den Hausmüll. Das Gerät gilt bei der Entsorgung als Elektro- und Elektronik-Altgerät. Die nationalen Vorgaben zur Entsorgung von Elektro- und Elektronik-Altgeräten sind zu beachten.

Beckhoff®, TwinCAT®, TwinCAT/BSD®, TC/BSD®, EtherCAT®, EtherCAT G®, EtherCAT G10®, EtherCAT P®, Safety over EtherCAT®, TwinSAFE®, XFC®, XTS® und XPlanar® sind eingetragene und lizenzierte Marken der Beckhoff Automation GmbH. Die Verwendung anderer in dieser Dokumentation enthaltenen Marken oder Kennzeichen durch Dritte kann zu einer Verletzung von Rechten der Inhaber der entsprechenden Kennzeichen führen.

© Beckhoff Automation GmbH & Co. KG 02/2024

Die Informationen in dieser Druckschrift enthalten lediglich allgemeine Beschreibungen bzw. Leistungsmerkmale, welche im konkreten Anwendungsfall nicht immer in der beschriebenen Form zutreffen bzw. welche sich durch Weiterentwicklung der Produkte ändern können. Die gewünschten Leistungsmerkmale sind nur dann verbindlich, wenn sie bei Vertragsabschluss ausdrücklich vereinbart werden.