

# Intelligent ställverksstyrning till

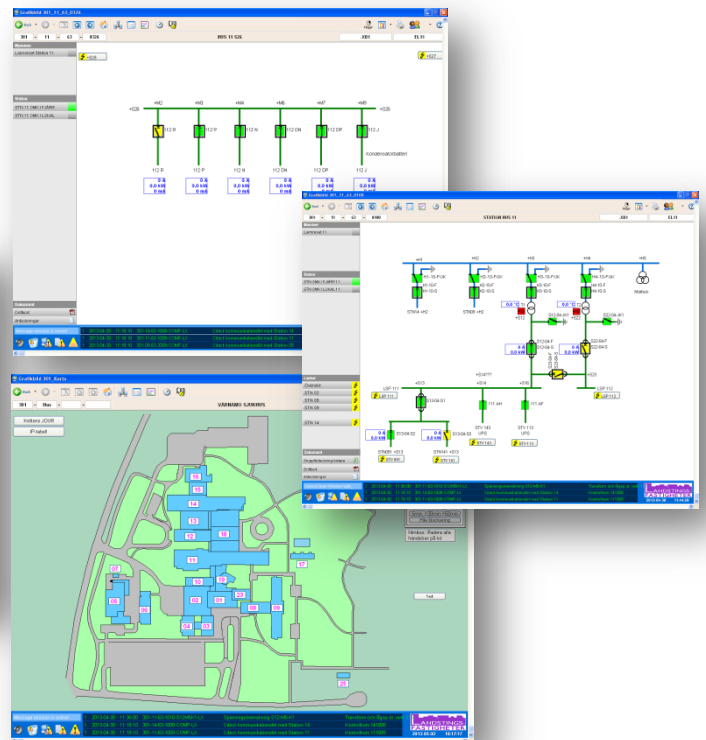
## Värnamo sjukhus

IETV har driftsatt ett styr- och övervakningssystem av ställverk i Värnamo sjukhus. 5 ställverk på 10/0.4 kV, kopplade i ett ringnät, förser sjukhusets alla byggnader med el. Vid strömavbrott används dieselgeneratorer som reservkraft.

Det nya styrsystemet manövrerar automatiskt cirka 150 lågspänningsbrytare efter tillgänglig och uttagen effekt. Styrsystemet är försett med redundans för hög tillgänglighet. Värnamo sjukhus driftchef Samuel Skog säger: *"Vi är jättenöjda med IETV:s insats hos oss. Både arbetsledning och montörer gör ett profsigt arbete. Allt från planering, genomförande och uppföljning har fungerat mycket bra."*



*Ombyggnad skedde vid full drift och påverkade ej verksamheten nämvärt.*



### Teknik:

SCADA system för övervakning.

Lättbegripliga elkraftssymboler samt tidsstämplade händelser och larm i ms nivå för noggrann felsökning. Manövermöjligheter med behörigheter och loggningar.

Kommunikationsflexibilitet med protokoll som IEC 60870-5-103, IEC 60870-5-104, IEC 61850, Modbus, Comli etc. Datainsamling från energimätare, jordfelsinstrument, reservkraft och reläskydd etc.

Utbyggbart, modulärt PLC styrsystem med redundans för att minimera risken att sjukhuset blir utan ström. Laststyrning av brytare med prioritetsordning.

IETV AB  
Trikgåtan 1  
520 10 Gällstad  
Tel: 0321-53 19 00  
Fax: 0321-53 19 19  
E-mail: info@ietv.se

Försäljning:  
Roland Johansson  
Tel: 0321-53 19 02  
E-mail: roland@ietv.se

**ietv**  
www.ietv.se